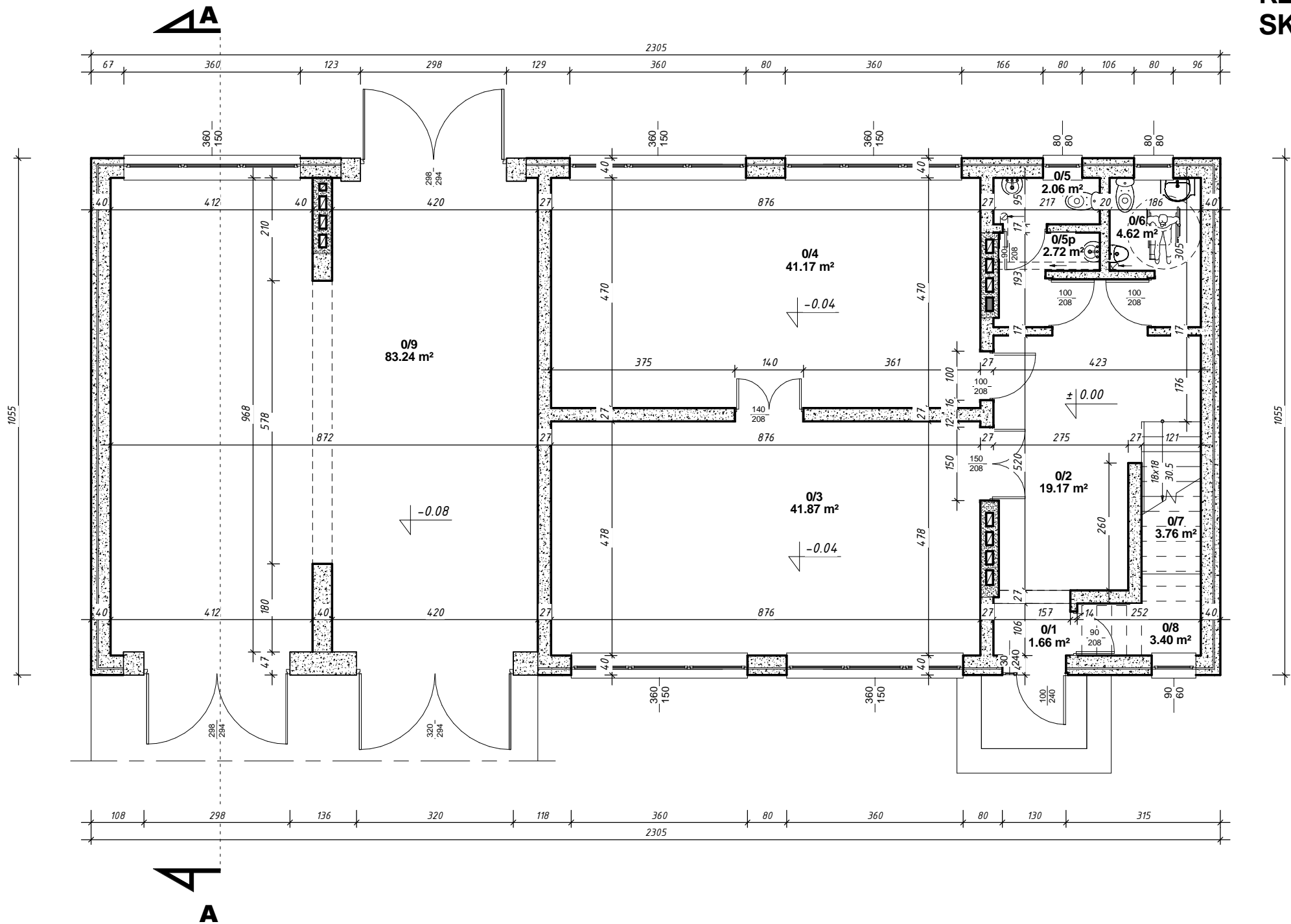


RZUT PARTERU - INWENTARYZACJA
SKALA 1:100



Zestawienie pomieszczeń - parter			
Nr	Nazwa	Powierzchnia	Posadzka
0/1	Wiatrołap	1.66 m²	terakota
0/2	Hol	19.17 m²	terakota
0/3	Świetlica	41.87 m²	terakota
0/4	Świetlica	41.17 m²	terakota
0/5	WC-damskie	2.06 m²	terakota
0/5p	WC-damskie (przedsionek)	2.72 m²	terakota
0/6	WC-osób niepełn./męskie	4.62 m²	terakota
0/7	Schody	3.76 m²	lastriko
0/8	Pom. gospodarcze	3.40 m²	terakota
0/9	Garaż	83.24 m²	pos. betonowa
Suma ogólna:		203.68 m²	

NAZWA PROJEKTU - ROZBUDOWA, PRZEBUDOWA I REMONT BUDYNKU STRAŻNICZY
OCHOTNICZEJ STRAŻY POŻARNEJ Z PRZEZNACZENIEM
NA LOKALNY OŚRODEK KULTURY W MIEJSCOWOŚCI OLSZEWKA

ADRES PROJEKTU - OLSZEWKA, DZ.NR 251/1, 251/3 , GMINA JEDNOROŻEC

INWESTOR - GMINA JEDNOROŻEC
UL. ODRODZENIA 14, 06-323 JEDNOROŻEC

FAZA PROJEKTU: INWENTARYZACJA	BRANŻA: ARCHITEKTURA		
RYSUNEK: RZUT PARTERU	SKALA	NR RYS.	NR STRONY
PROJEKTANT:	1 : 100	2	12
DATA MARZEC 2017 R			